

2020年4月～5月における新型コロナウイルスの流行の医療提供体制への影響分析

- 以下では、全国の分析結果と、47都道府県のうち、人口規模の大小を考慮の上、
 - ・ COVID-19患者数が多かった
 - ・ 特徴的なクラスター発生があった
 - ・ COVID-19患者用病床稼働率が高かった等の特徴があった都道府県について、分析結果を公表する。

【目的】

新型コロナウイルス感染症（以下COVID-19）の拡大に伴う、医療提供体制におけるピーク時医療提供体制への影響を検証し、今後の感染拡大時に備えるための知見を得る。

【調査方法】

医療提供体制の負荷のピークを、「COVID-19で入院中の患者で人工呼吸器あるいはECMOによる管理中の患者数が最大であった時」と定義し、その時期の医療提供体制の全体像を下記のデータにより把握する。

- **新型コロナウイルス感染症医療機関等情報支援システム（G-MIS）**により収集されたからデータ（6月4日0時時点、全国の8286の病院のうち、6462病院の報告による（一度でも報告があったもの））
4月1日～5月31日までの平日について、提出日ごとの報告病院数、COVID-19入院患者数、重症COVID-19入院患者数、COVID-19患者受入可能病床数、総病床数・総稼働病床数・稼働率、ICU総病床数・総稼働病床数・稼働率、人工呼吸器稼働数・ECMO稼働数を算出。

● その他のデータソース

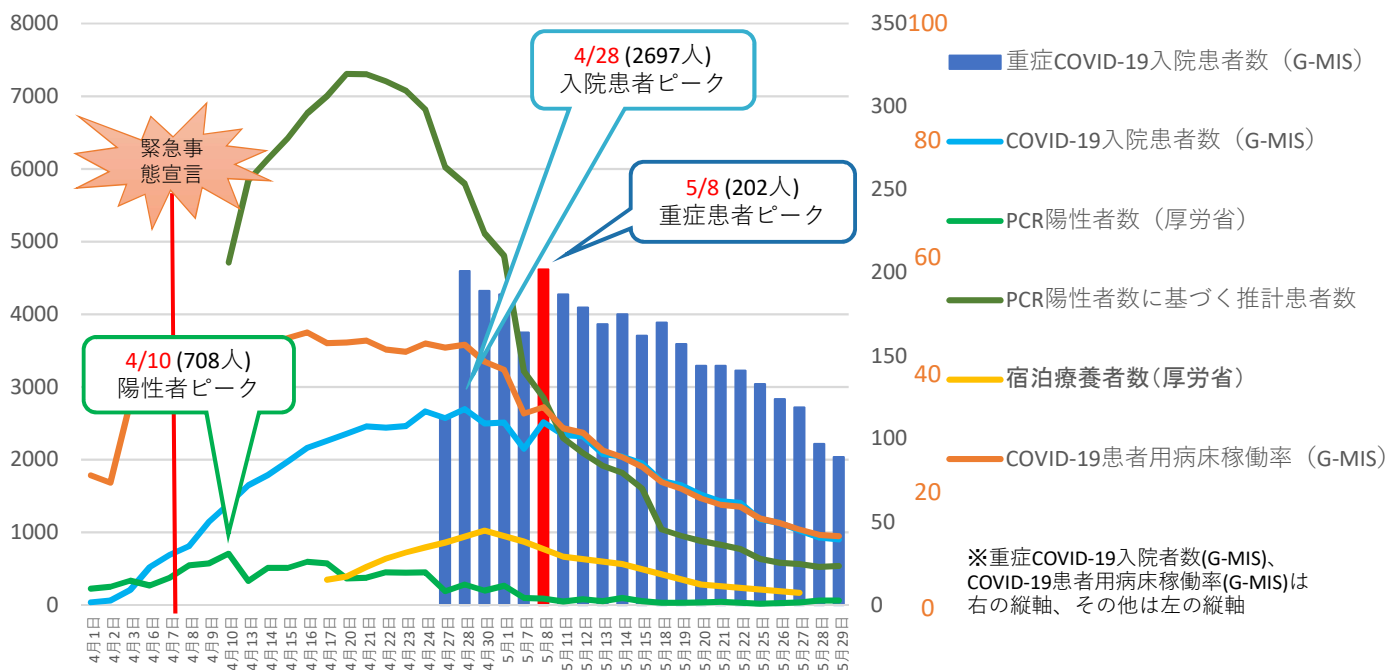
- **PCR陽性者数**
厚生労働省が各自治体の公表等に基づき集計した報告日ベースの数。
- **宿泊療養者数**
「厚生労働省の「新型コロナウイルス感染症の軽症者等に係る宿泊療養のための宿泊施設の確保状況」調査に基づく。

- ※ G-MISで報告のあった数値の集計であり、実際の数値とは異なる可能性があることに注意。
- ※ COVID-19患者受入可能病床数は新たに受入可能なCOVID-19患者の数。既に入院中の患者は含まない。
- ※ COVID-19患者用病床稼働率はCOVID-19入院患者数÷（COVID-19入院患者数+COVID-19患者受入可能病床数）で算出した。
- ※ 重症COVID-19入院患者とは人工呼吸器またはECMOで管理中の患者を指す。G-MISでは4月27日以前のデータはない。
- ※ PCR陽性者数に基づく推計患者数は陽性報告日から退院（または隔離解除）までの日数を14日間として、COVID-19患者数を推計したもの。
- ※ 宿泊療養者数は厚生労働省の「新型コロナウイルス感染症の軽症者等に係る宿泊療養のための宿泊施設の確保状況」の調査に基づく。
- ※ COVID-19入院患者数、重症COVID-19入院患者数、COVID-19患者受入可能病床数についてはCOVID-19入院患者数が60人以上のものは除外した。
- ※ （ICU）総病床数<空床数、人工呼吸器総数<稼働数、ECMO総数<稼働数、ECMO総数<残り利用可能残数となっているものは除外した。

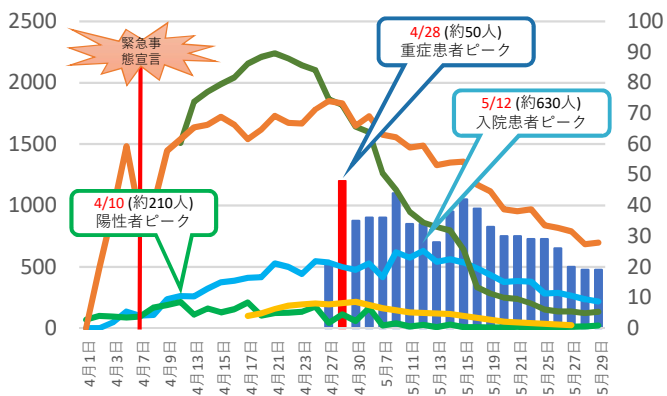
COVID-19患者の推移

—重症COVID-19患者数ピーク時点

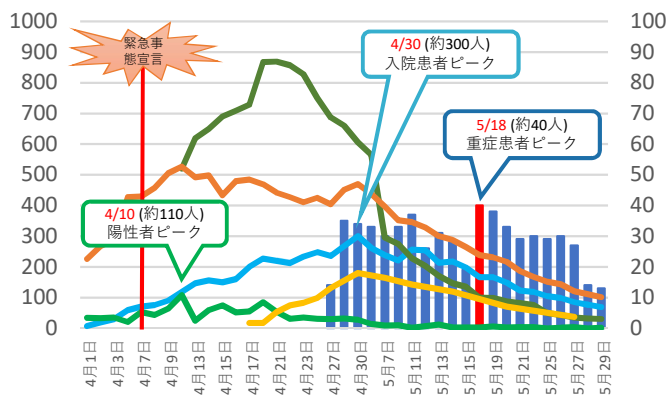
全国



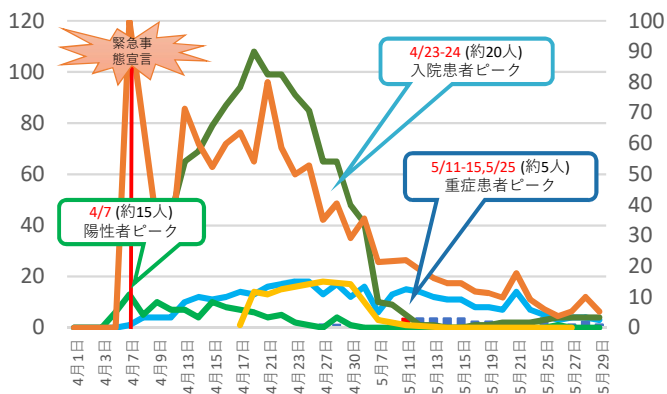
A県



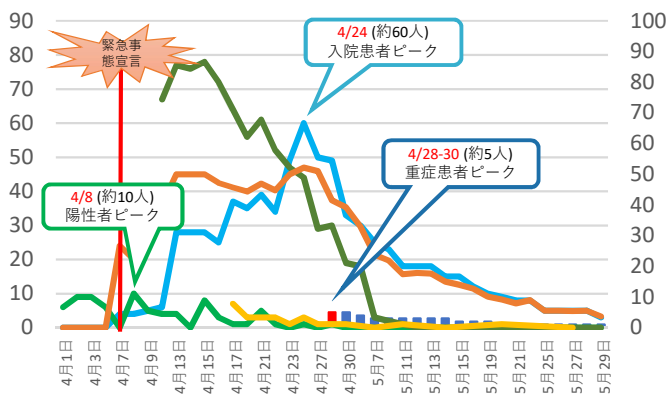
B県



C県



D県



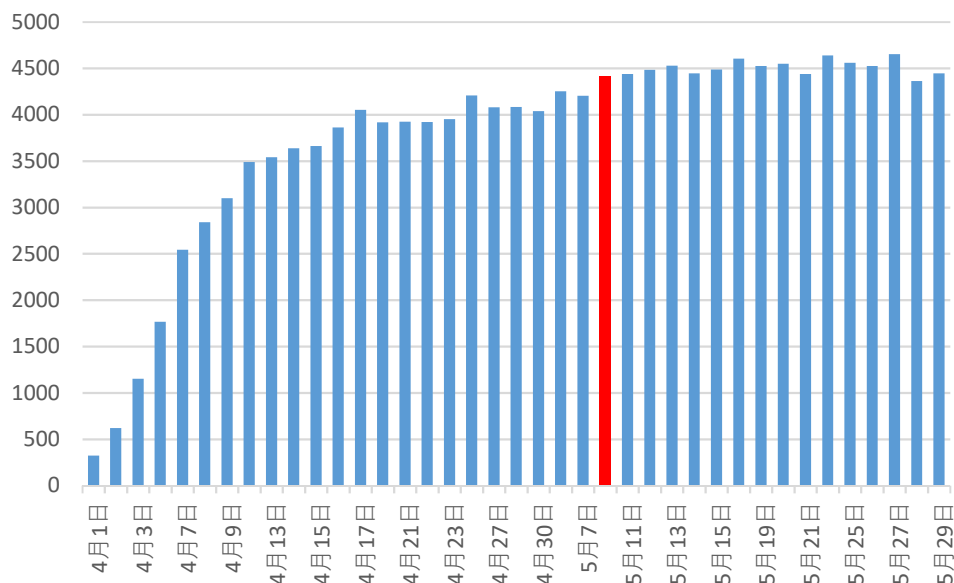
※ G-MISで報告のあった数値の集計であり、実際の数値とは異なる可能性があることに注意。
 ※ COVID-19患者受入可能病床数は新たに受入可能なCOVID-19患者の数。既入院中の患者は含まない。
 ※ COVID-19患者用病床稼働率はCOVID-19入院患者数÷(COVID-19入院患者数+COVID-19患者受入可能病床数)で算出した。
 ※ 重症COVID-19入院患者とは人工呼吸器またはECMOで管理中の患者を指す。G-MISでは4月27日以前のデータはない。
 ※ PCR陽性者数は厚労省のデータ(報告日ベース)。
 ※ PCR陽性者数に基づく推計患者数は陽性報告日から退院(または隔離解除)までの日数を14日間として、COVID-19患者数を推計したもの。
 ※ 宿泊療養者数は厚労省の「新型コロナウイルス感染症の軽症者等に係る宿泊療養のための宿泊施設の確保状況」の調査に基づく。
 ※ COVID-19入院患者数、重症COVID-19入院患者数、COVID-19患者受入可能病床数についてはCOVID-19入院患者数が60人以上のものは除外した。

報告病院数

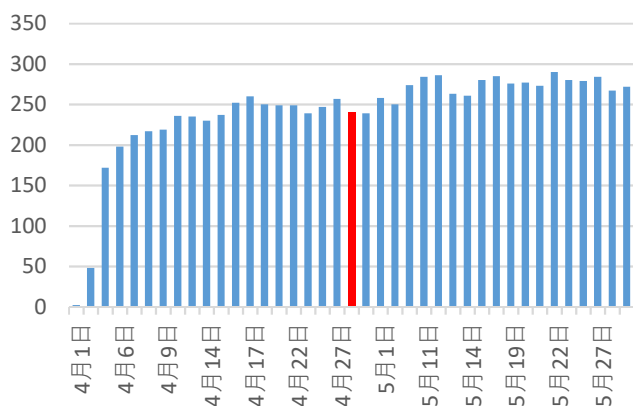
—重症COVID-19患者数ピーク時点

※非COVID-19含む

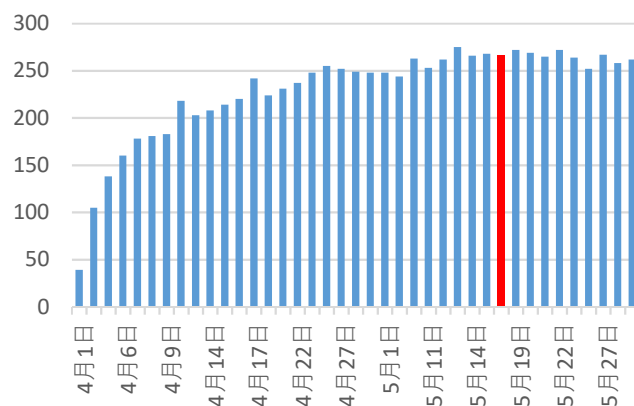
全国



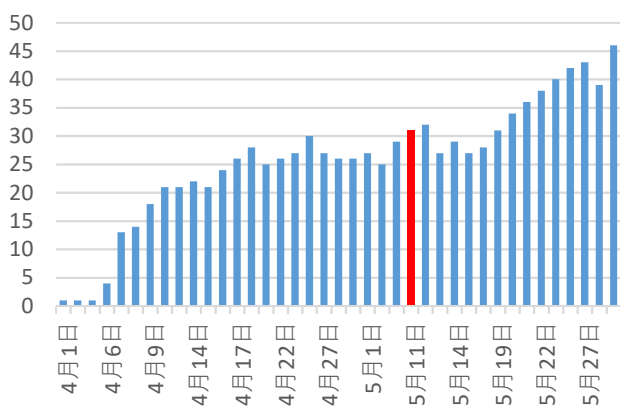
A県



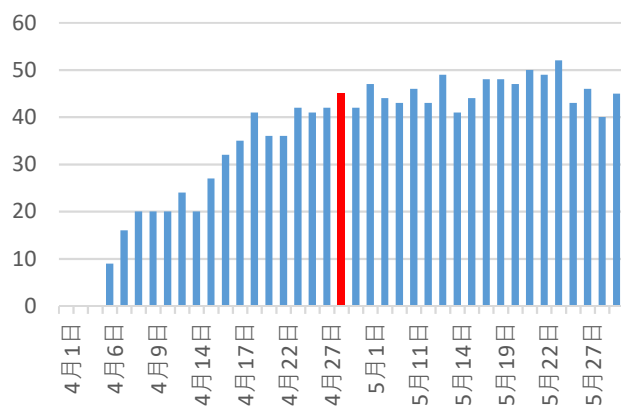
B県



C県



D県

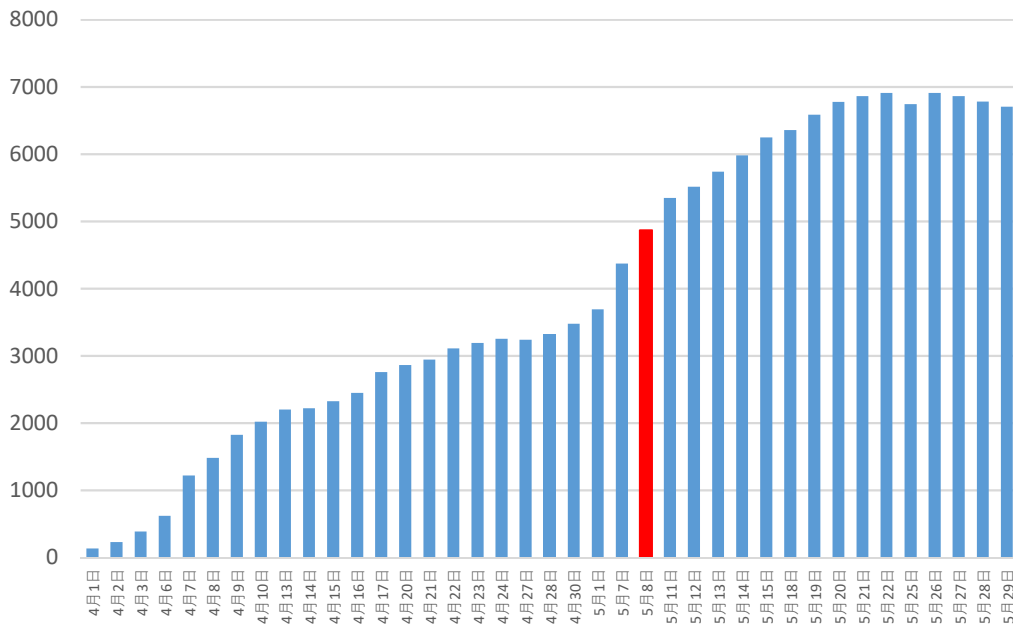


※ G-MISで報告のあった数値の集計であり、実際の数値とは異なる可能性があることに注意。

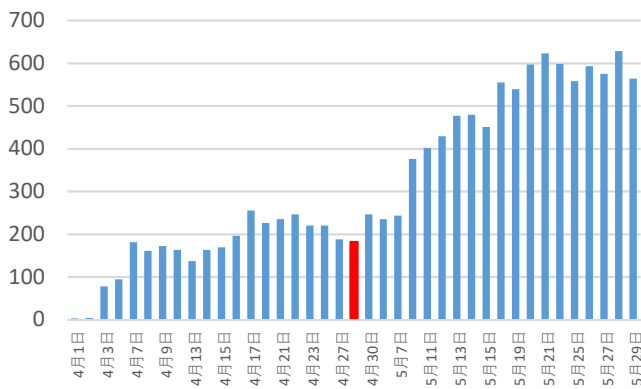
COVID-19患者 受入可能病床数

—重症COVID-19患者数ピーク時点

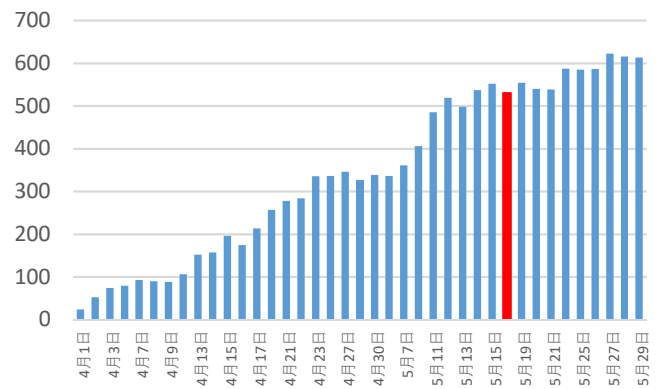
全国



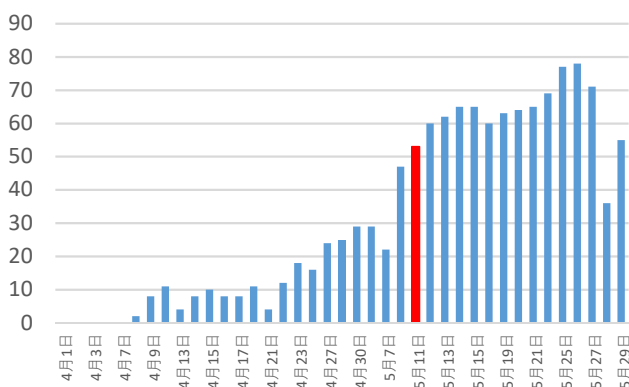
A県



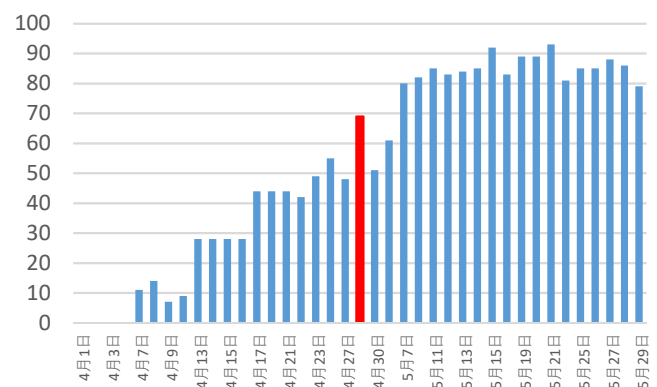
B県



C県



D県



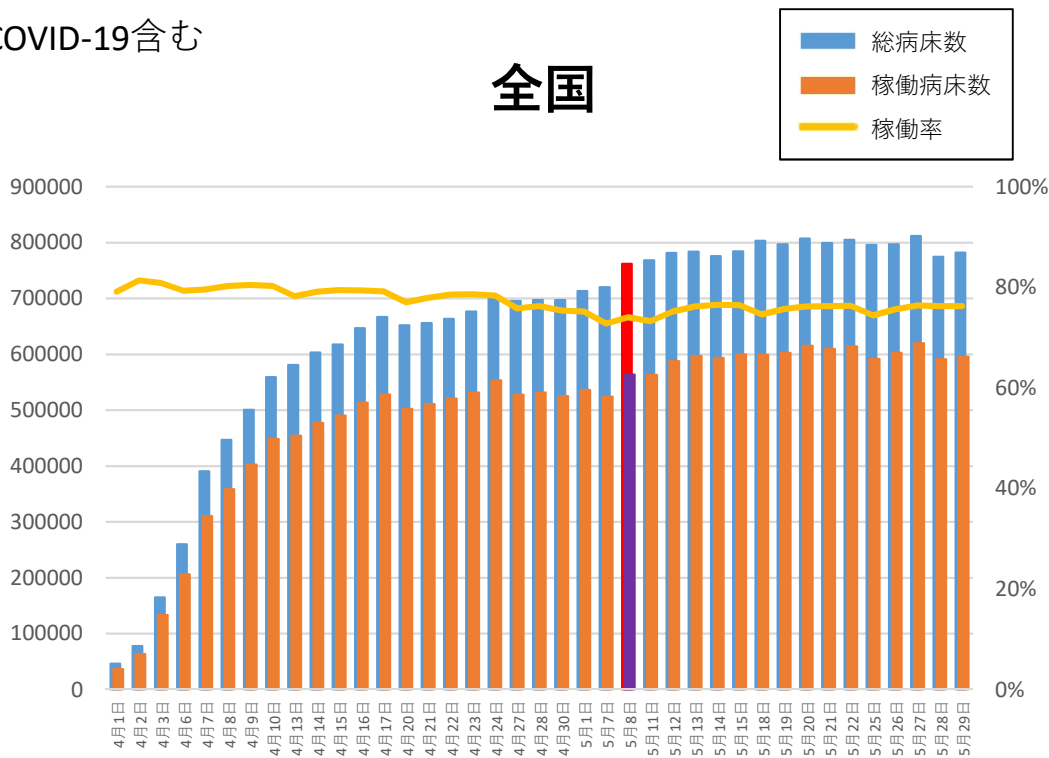
※ G-MISで報告のあった数値の集計であり、実際の数値とは異なる可能性があることに注意。
 ※ COVID-19患者受入可能病床数は新たに受入可能なCOVID-19患者の数。既に入院中の患者は含まない。
 ※ COVID-19入院患者数、重症COVID-19入院患者数、COVID-19患者受入可能病床数についてはCOVID-19入院患者数が60人以上のものは除外した。

総病床数・稼働病床数

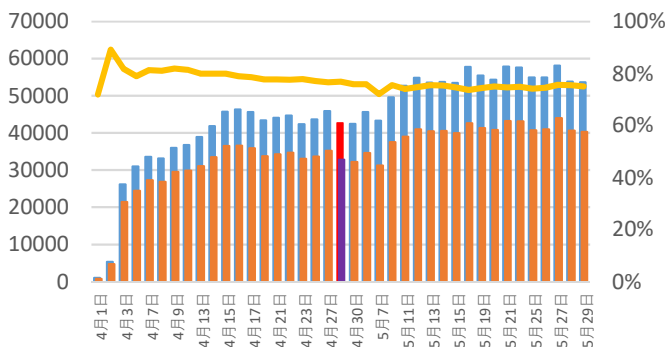
※非COVID-19含む

— 重症COVID-19患者数ピーク時点

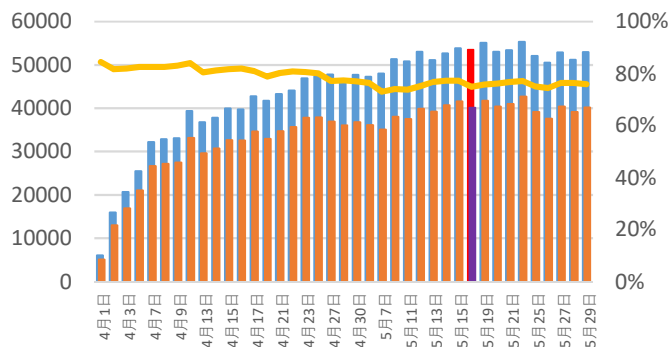
全国



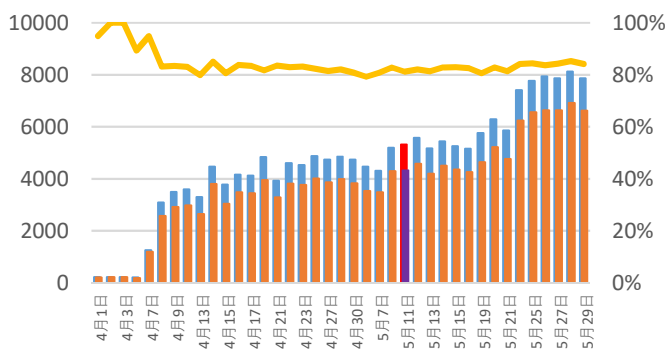
A県



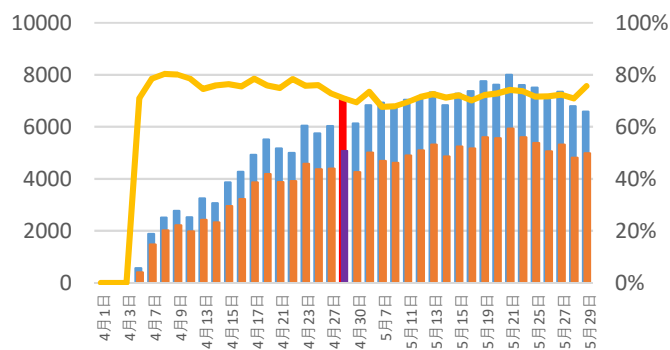
B県



C県



D県



※ G-MISで報告のあった数値の集計であり、実際の数値とは異なる可能性があることに注意。

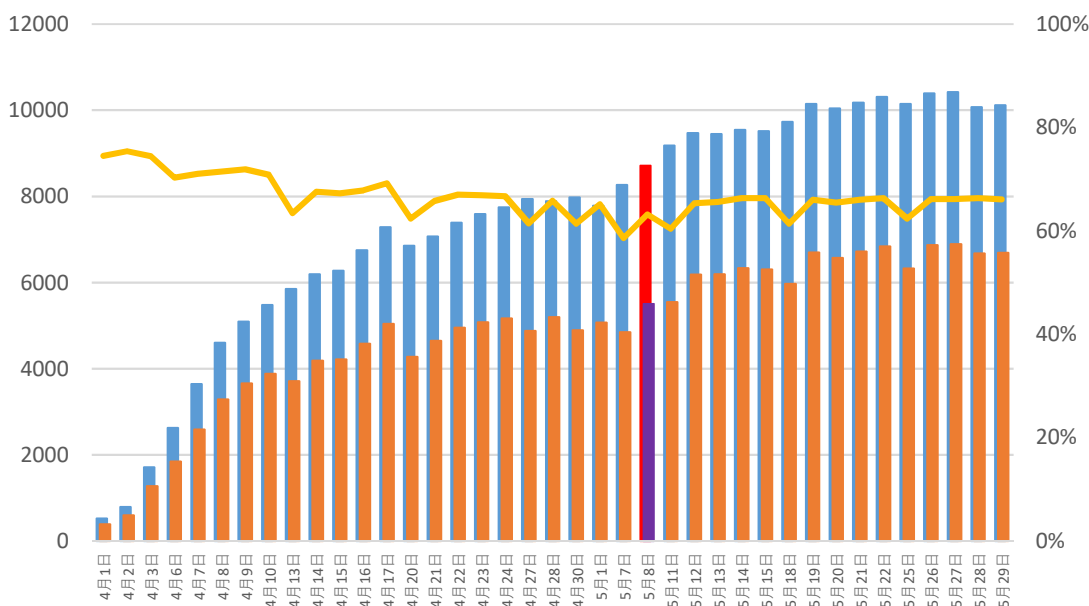
※ (ICU) 総病床数<空床数、人工呼吸器総数<稼働数、ECMO総数<稼働数、ECMO総数<残り利用可能残数となっているものは除外した。

ICU総病床数・稼働病床数

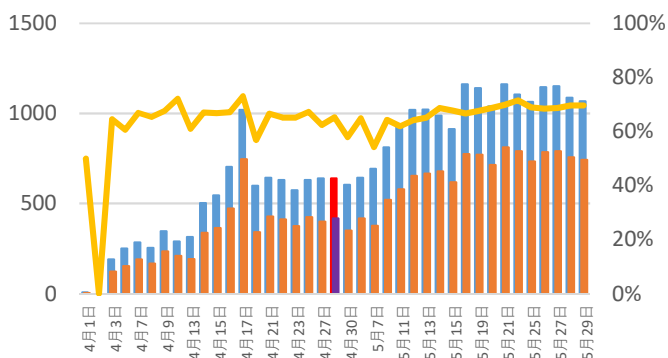
※非COVID-19含む

— 重症COVID-19患者数ピーク時点

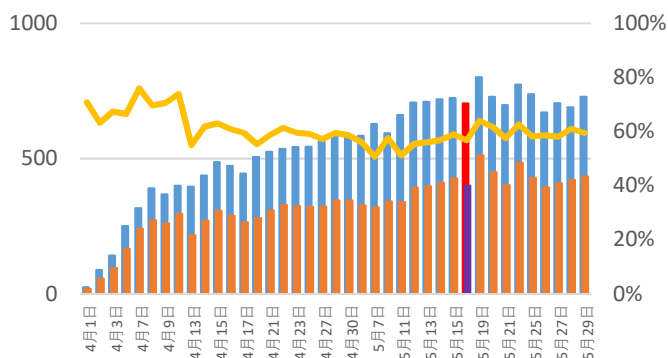
全国



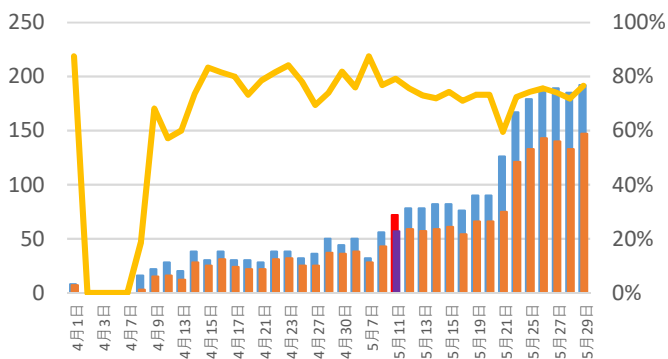
A県



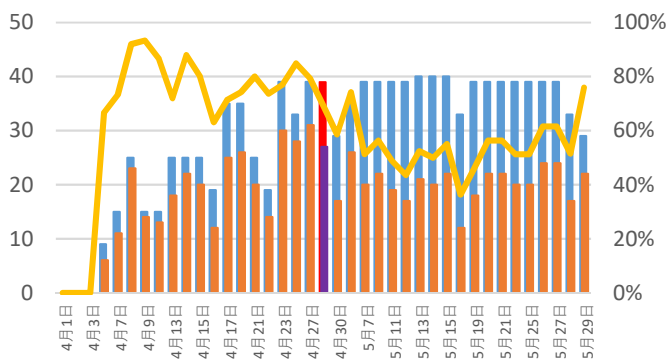
B県



C県



D県



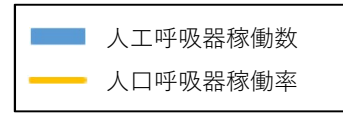
※ G-MISで報告のあった数値の集計であり、実際の数値とは異なる可能性があることに注意。

※ (ICU) 総病床数<空床数、人工呼吸器総数<稼働数、ECMO総数<稼働数、ECMO総数<残り利用可能残数となっているものは除外した。

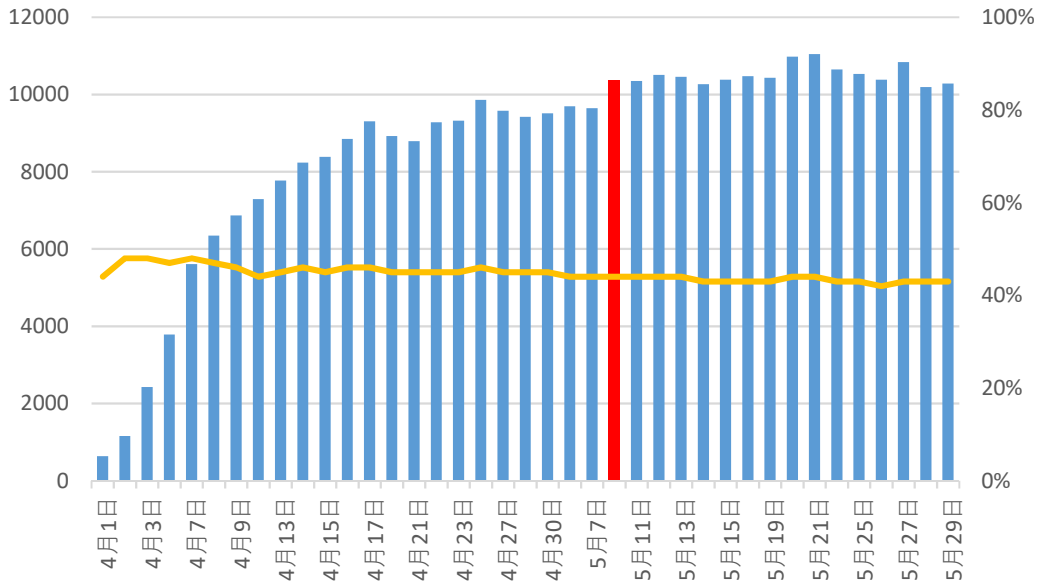
人工呼吸器稼働数

※非COVID-19含む

—重症COVID-19患者数ピーク時点

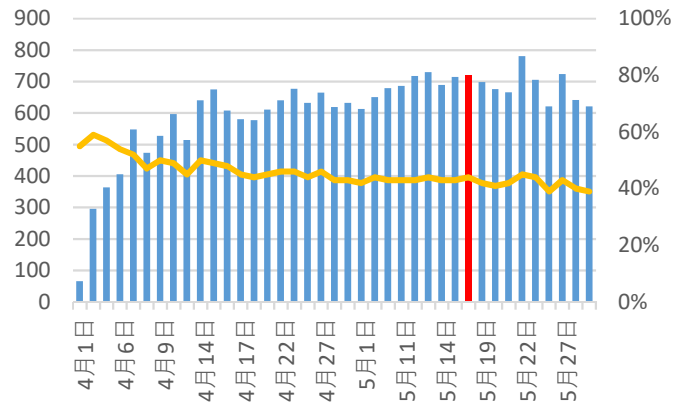
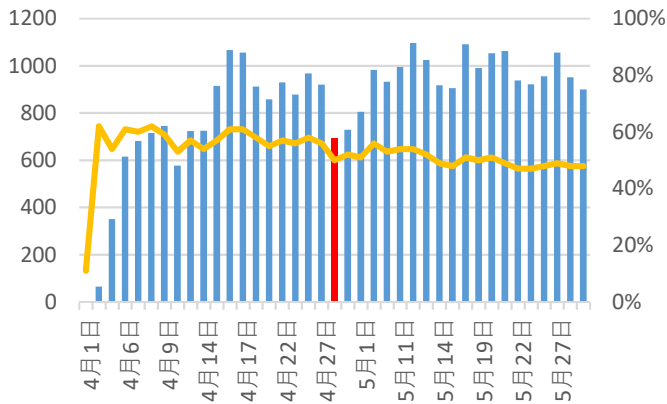


全国



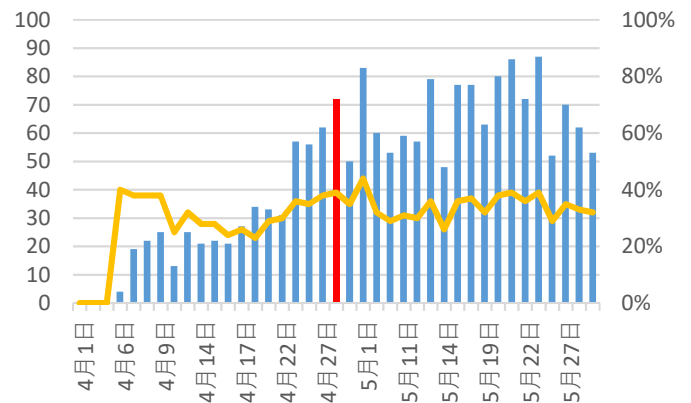
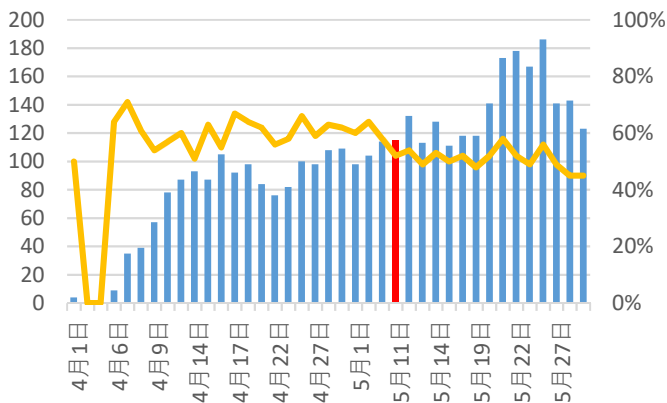
A県

B県



C県

D県



※ G-MISで報告のあった数値の集計であり、実際の数値とは異なる可能性があることに注意。

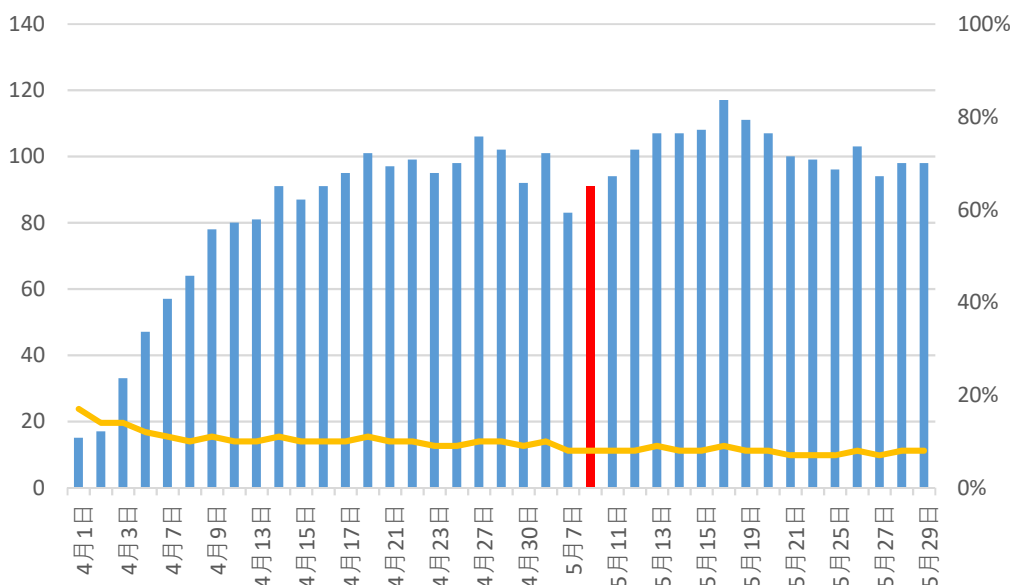
※ (ICU) 総病床数<空床数、人工呼吸器総数<稼働数、ECMO総数<稼働数、ECMO総数<残り利用可能残数となっているものは除外した。

ECMO稼働数

※非COVID-19含む

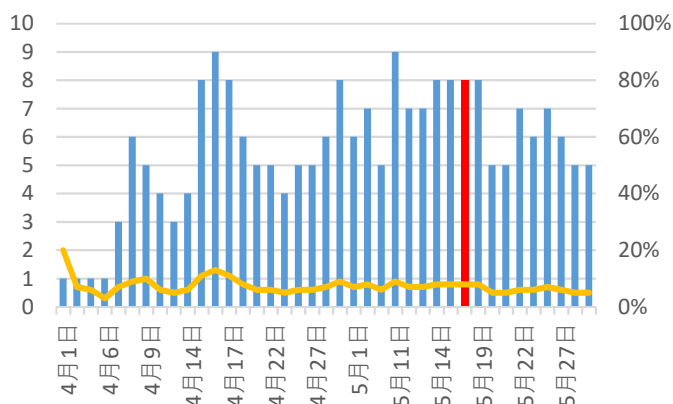
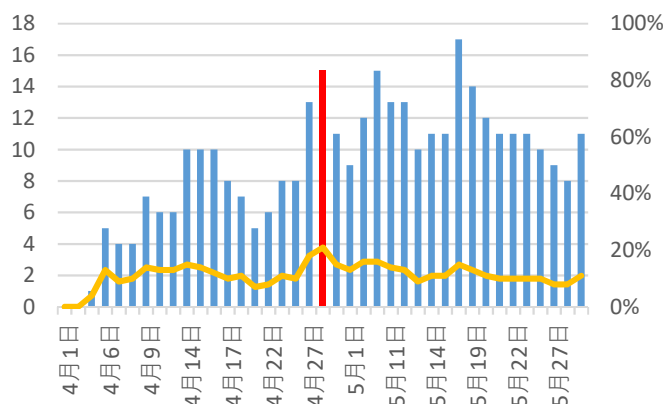
—重症COVID-19患者数ピーク時点

全国



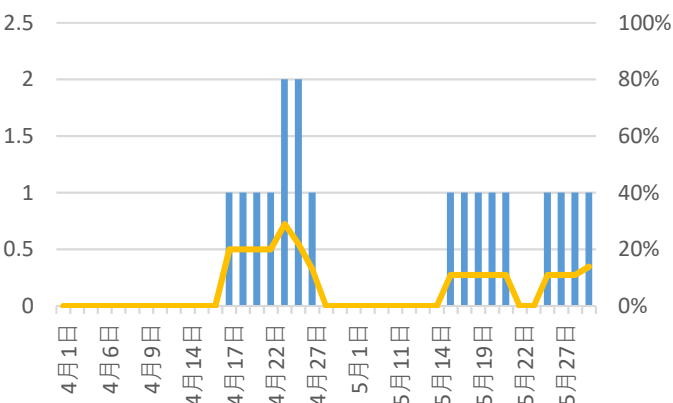
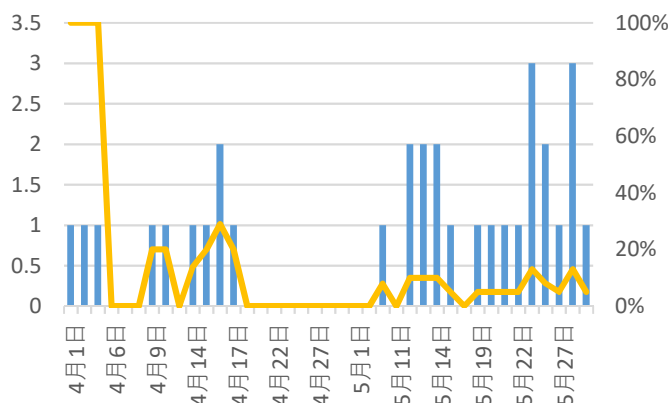
A県

B県



C県

D県



※ G-MISで報告のあった数値の集計であり、実際の数値とは異なる可能性があることに注意。

※ (ICU) 総病床数<空床数、人工呼吸器総数<稼働数、ECMO総数<稼働数、ECMO総数<残り利用可能残数となっているものは除外した。